

# Aktiv im Pfälzerwald



## Im gepflegten 5-Sterne-Ferienhaus „waldReich“, ungestörte Zeit für bis zu sechs Sportkollegen und -kolleginnen

Drei Übernachtungen im **5-Sterne-Ferienhaus** mit eigener Sauna, Ruhebereich mit Wellnessdusche (Schwalldusche, Regenbrause, Kneippschlauch), Saunadüfte, Bademäntel, Kaminofen (mit Brennholz in ausreichender Menge), schöne Terrasse mit herrlichem Blick in den Pfälzerwald, Grillplatz UND!!! Ruhe, Erholung, Natur.

Das Haus verfügt über drei Doppelschlafzimmer mit Betten, die auch getrennt stehen können, zwei Badezimmer, eine moderne Küche sowie ein großes Esszimmer mit einem urigen Stammtisch.

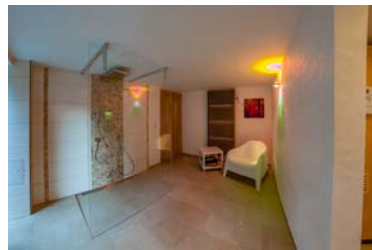
### Unser Angebot für sechs Personen:

Anreise am Sonntag, Montag oder Dienstag.

Für den ersten Abend brauchen sie sich um nichts zu kümmern, im Kühlschrank befinden sich dann schon:

- pro Person je zwei Flaschen alkoholfreies Weizenbier, ein alkoholfreier Radler, gut gekühlt, (beides auf Wunsch gerne auch mit Alkohol)
- sechs Flaschen Mineralwasser
- sowie eine fertig vorbereitete Brotzeit mit zwei Sorten Schinken, einer Käseauswahl, Frischkäse, Radieschen, Gurkchen, Tomaten, kerniges Brot...

Eine weitere Getränkeauswahl halten wir im Rahmen unseres Getränkeservices gegen Aufpreis bereit.



Für die Touren an den Folgetagen ist für sie bereitgestellt:

Zwei Sorten Müsli, ausreichend Milch, Säfte (Orange, Multivitamin), zwei Müsliriegel und zwei Naturjogurts pro Person, ein gut gefüllter Obstkorb mit mindestens vier verschiedenen Sorten Obst, Bananen und Äpfel sind immer dabei.

Ein herrliches Aktiverlebnis im Pfälzerwald kann beginnen. Tourenvorschläge mit einem Satz Kartenmaterial pro Gruppe sind im Preis inbegriffen.

Buchbar ist unser Angebot je nach Verfügbarkeit, zu diesem interessanten Pauschalpreis mit Anreise von Sonntag bis Dienstag. Verlängerungsnächte sind natürlich möglich.

### **Preis für sechs Personen: € 720,-**

auch buchbar für 5 Personen (€ 650,-€) oder 4 Personen (€ 560,-) dann mit entsprechender Menge an Getränken/Speisen.

„waldReich“, Ihr 5\*\*\*\*\*-Ferienhaus im Naturpark Pfälzerwald  
Schwedenstraße 38, 66851 Horbach  
[www.ferienhaus-waldreich.de](http://www.ferienhaus-waldreich.de)  
Claudia Ullrich, Tel. 06333/993273

